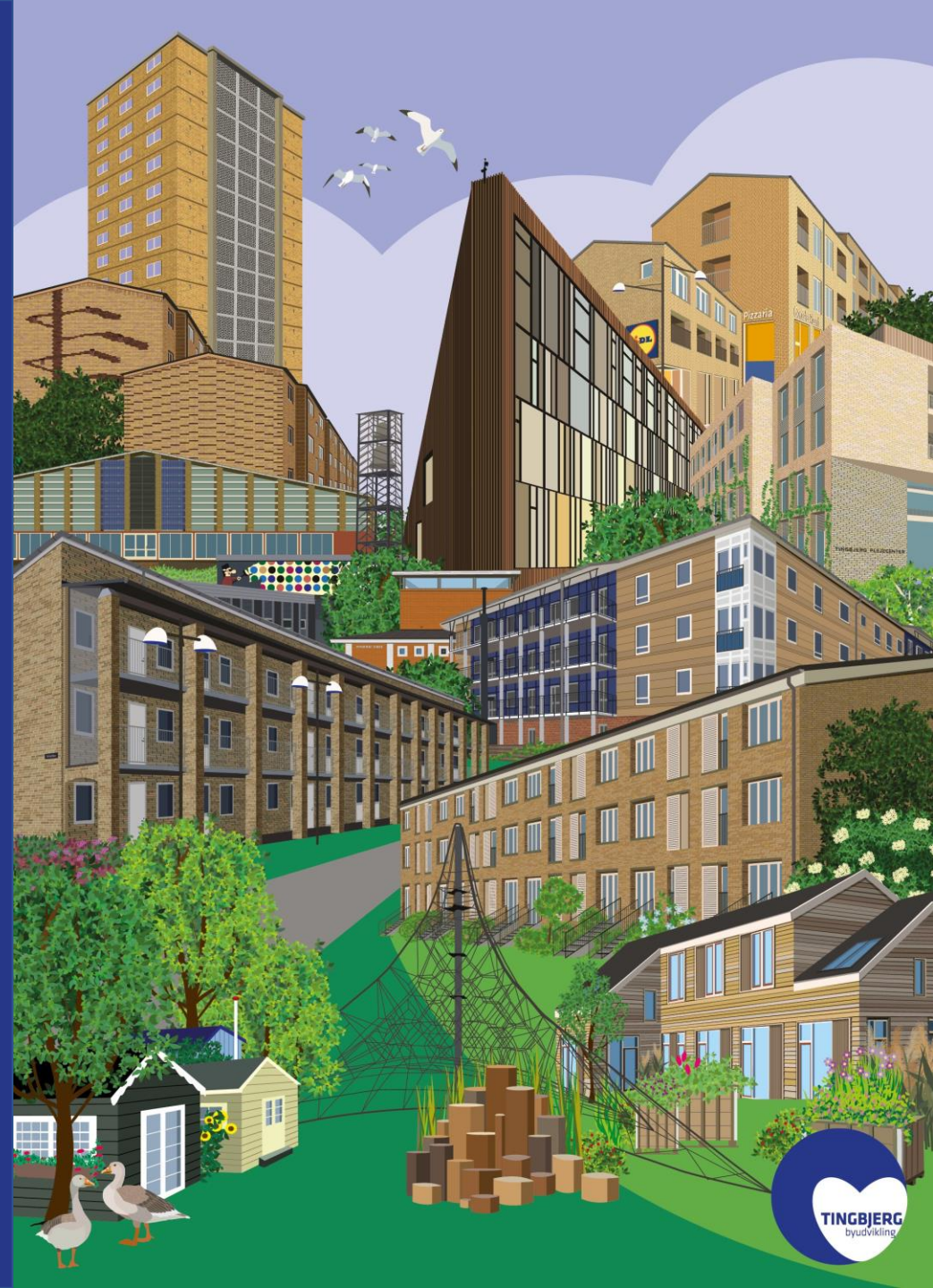


# Udstilling om byudvikling i Tingbjerg

27. februar 2020



# Hvad er en lokalplan og hvordan kan du få indflydelse?

Anita Kjølæk, Byens Udvikling, Teknik- og Miljøforvaltningen



# Tingbjerg Lokalplan



Planlægningen sker i samarbejde mellem fsb, KAB/SAB, NREP og Københavns Kommune

# Hvad er en lokalplan?

En lokalplan er en detaljeret plan for, hvordan der må bygges i et område.

En lokalplan kan bl.a. bestemme:

- Hvad der må bygges, ex. boliger, butikker osv.
- Hvor der må bygges og hvor der skal være opholdsarealer
- Hvordan der må bygges, ex. hvor højt byggeriet må være og hvordan byggeriet skal se ud
- Hvor mange parkeringspladser, træer osv. der skal være

# Forventet tidslinje for arbejdet med lokalplaner

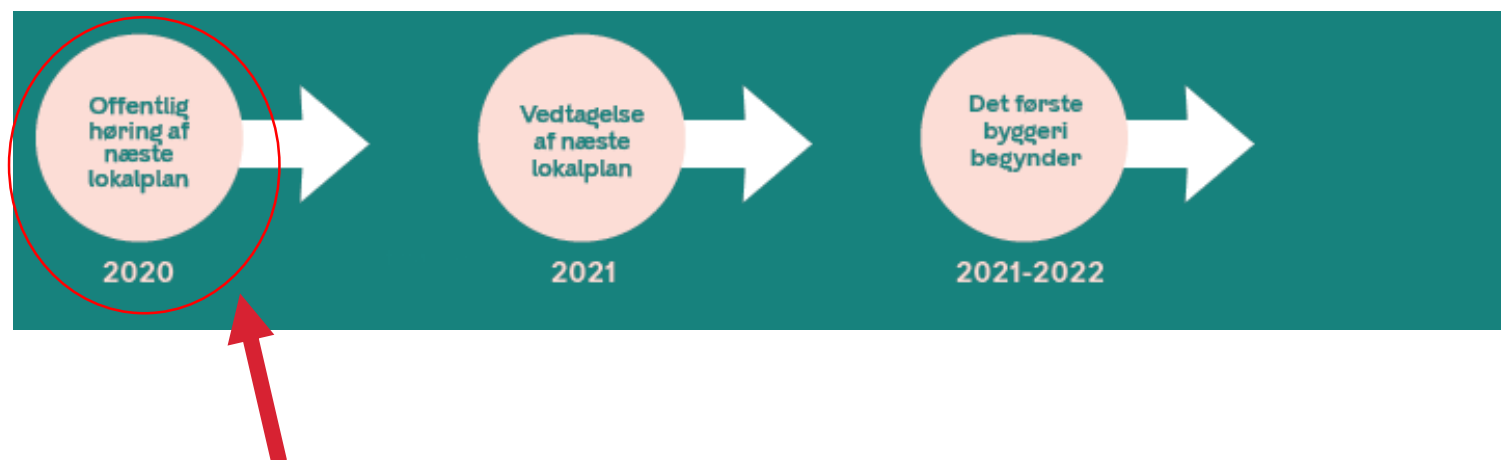


NU:

Lokalplanforslag er under udarbejdelse.

Når forslaget er klar og politikerne har godkendt det, sendes det i offentlig høring.

# Hvordan kan jeg give min mening til kende?



Offentlig høring i 8 uger:

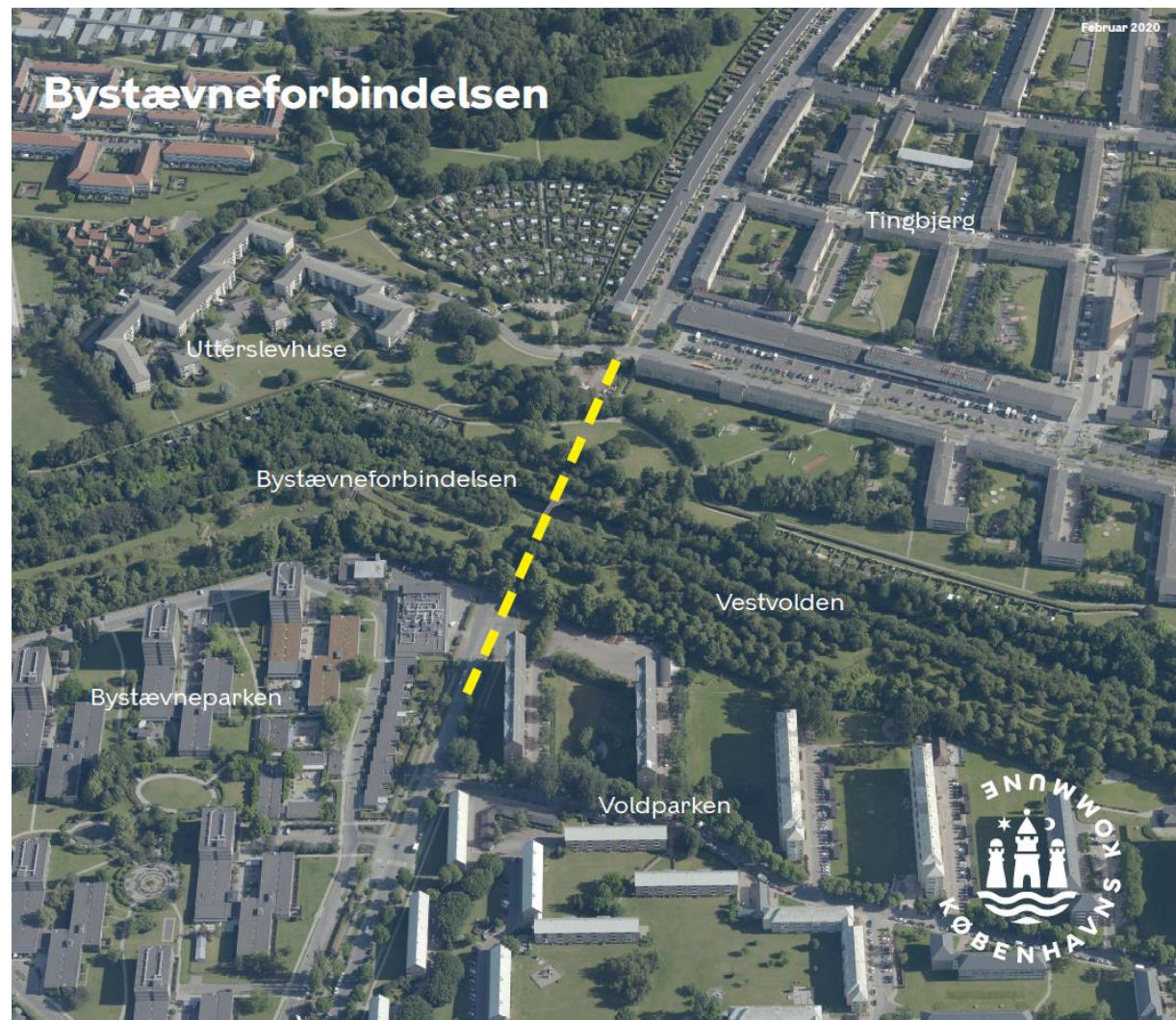
- Borgermøde: hør mere om lokalplanen, stil spørgsmål og giv din mening til kende.
- Indsende høringssvar: skriv hvad du synes om planen og kom med forslag til ændringer.

# Bystævneforbindelsen

**Pelle Mortensen, Københavns  
Kommune, Økonomiforvaltningen**



# Hvor skal forbindelsen være?





# Hvorfor skal forbindelsen etableres?

- Bystævneparken udvikles de kommende år
- Skaber en ekstra vejforbindelse til og fra Tingbjerg – vil også have cykelsti og fortov
- Gør det lettere at benytte daginstitutioner, skoler, fritidsaktiviteter mv. på tværs af bydelene
- Vil skabe større kundegrundlag for butikkerne på Ruten

# Hvad sker der nu?

- En forbindelse vil være forberedt til letbane/BRT (Bus Rapid Transit), men der er ikke truffet beslutning om anlæg af letbane/BRT
- Forbindelsen er ikke besluttet. Kræver beslutninger i Folketinget og Borgerrepræsentationen
- I den kommende proces vil der være borgermøder og skriftlighøring



# Tingbjerg

Den rette bydel med de rette  
boliger



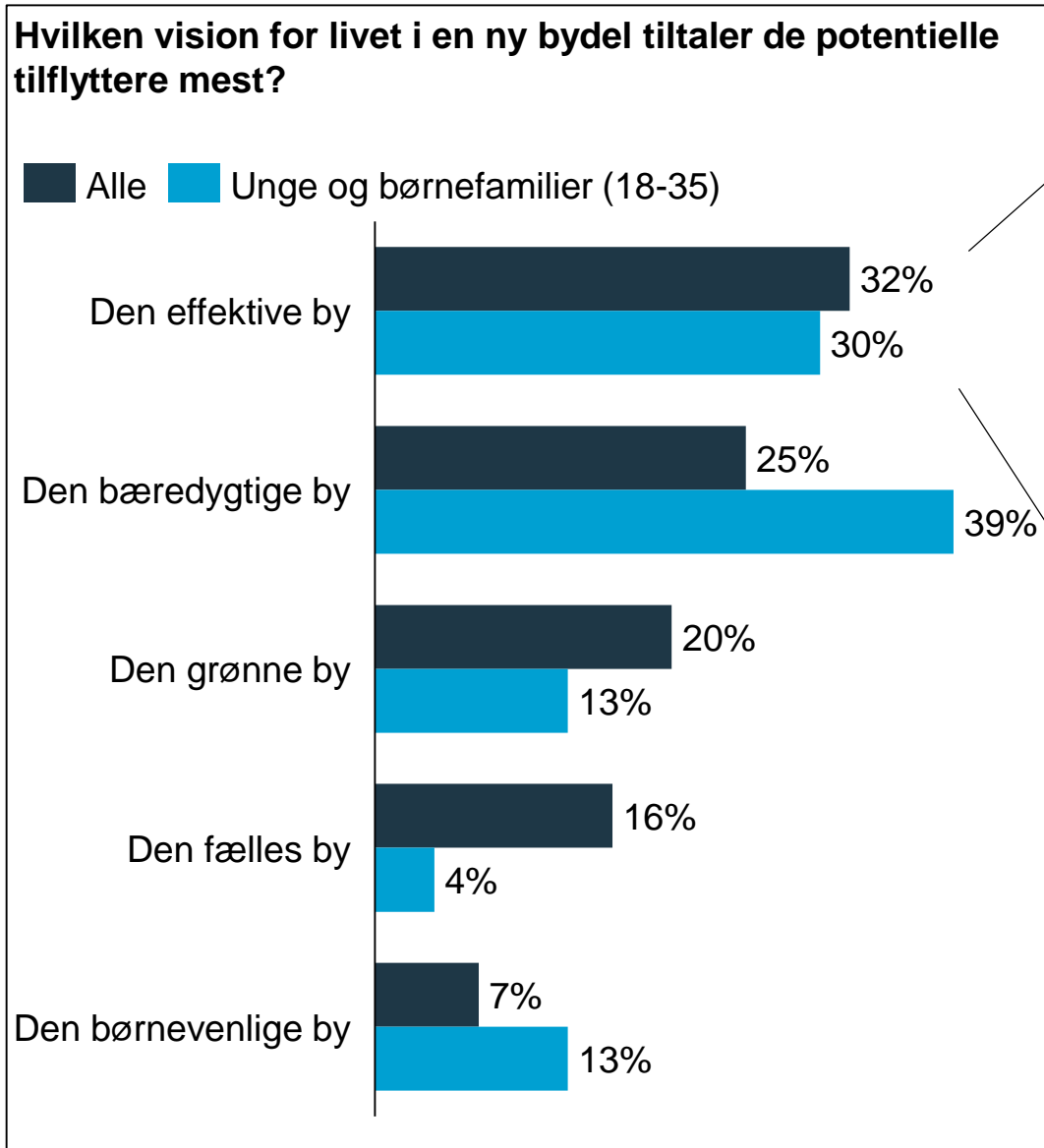
## Udviklingen af Tingbjerg tager afsæt i den oprindelige vision

---

*Tingbjerg skal blive en grøn, aktiv og åben boligby, hvor det bedste fra forstaden møder det bedste fra byen.*



## Fokus på bæredygtighed og bydelsfunktioner er vigtige for potentielle tilflyttere, men også for de der allerede bor i Tingbjerg

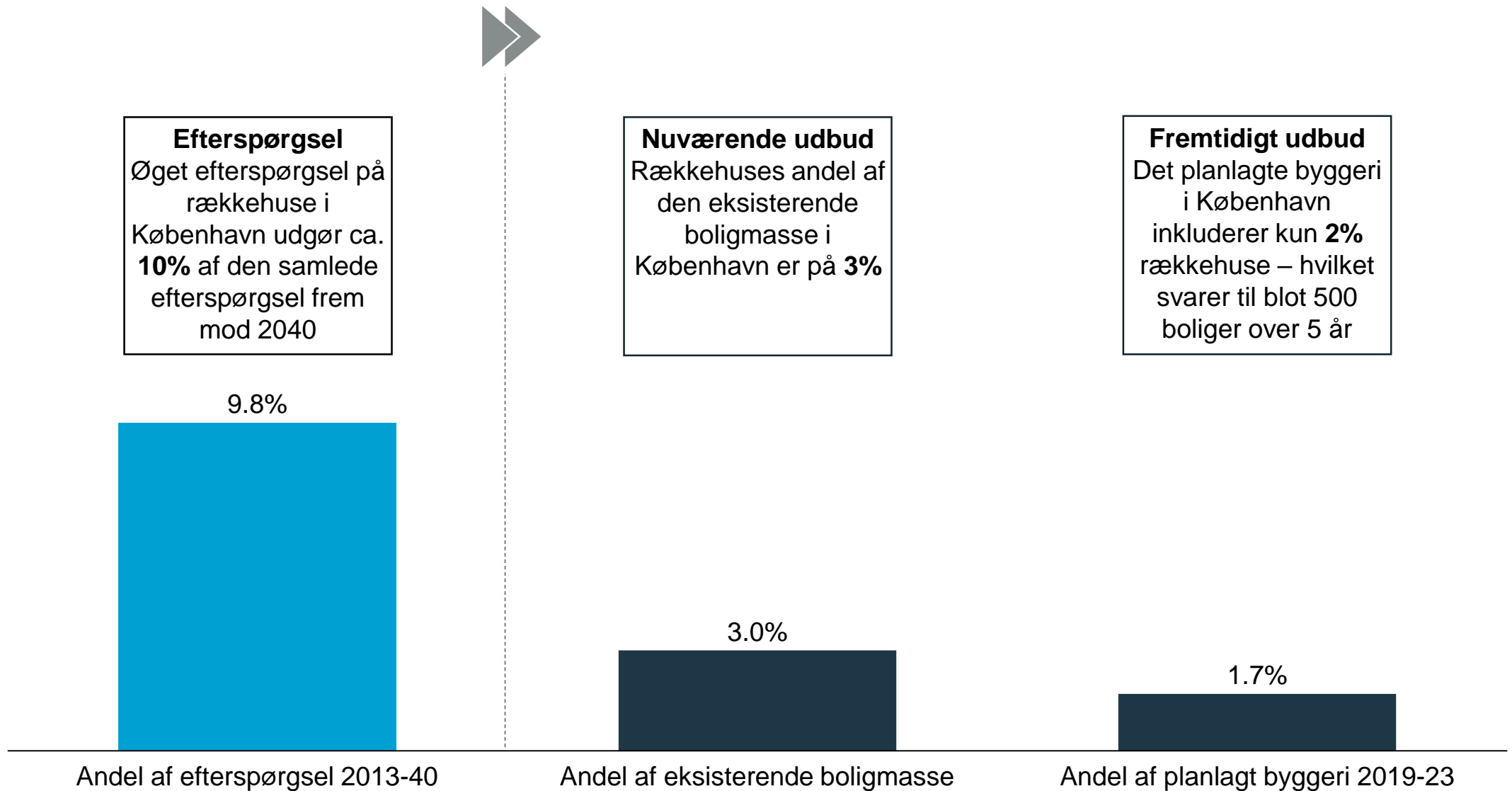


### Butikker

*Uddrag fra beboerinput 2018*

- Vigtigt med udvalg af dagligvarer
- Slagteren og grønthandleren er populære
- En kaffebar/café efterspørges
- Restaurant/spisesteder efterspørges
- Nye butikstyper efterspørges
- Socio-økonomisk virksomhed
- Bycenter fremhæves især af børn/unge teenagere
- Aftenåbne butikker – måske få en 7/11!"

# Den forventede efterspørgsel på rækkehuse i København overstiger udbuddet



# De potentielle tilflyttere til Tingbjerg har klare præferencer for boligdesign; NREPs forslag til rækkehuse imødekommer disse præferencer

**41%** procent foretrækker stilart C, hvor rækkehuse er forskudt med hældende tag. Blandt dem over 50 år er det halvdelen



NREPs rækkehuse tager udgangspunkt i et varieret bygningsudtryk, hvor de enkelte boliger er lidt forskudt med hældende tag over stuearealerne



## Blandt potentielle tilflyttere til Tingbjerg lægges vægt på bæredygtigt materialevalg og at boligen har en mellemstørrelse; NREP indtænker dette i de planlagte boliger

**74%** af de adspurgte tillægger det enten en helt eller mindre afgørende betydning, at bygningerne er opført i trækonstruktion



NREP har valgt at opføre boligerne i trækonstruktion for at bringe bæredygtige materialer i spil

**86%** af de adspurgte tillægger det enten en helt eller mindre afgørende betydning, at bygningerne er DGNB-certificeret



NREPs boliger i Tingbjerg bliver DGNB-certificerede

**40%** af de adspurgte ønsker en bolig specifikt i størrelsesordenen 80-110 kvm; i snit ønsker alle de adspurgte en bolig på i gennemsnit 85 kvm



NREP udvikler primært rækkehuse i størrelsen 85, 95 og 105 kvm



# Store Torv Plejehjem, boliger, butikker mv.



Fremtidens Store Torv byder på

- Nye butikslokaler
- En dagligvarebutik
- Private boliger
- Et plejehjem

Placeret tæt på Ruten vil udviklingen af Store Torv, sammen med Bygården/Lille Torv, understrege Ruten som Tingbjergs hovedgade med nye muligheder for handel og byliv.



# Store Torv - Innovater

## I gadeniveau

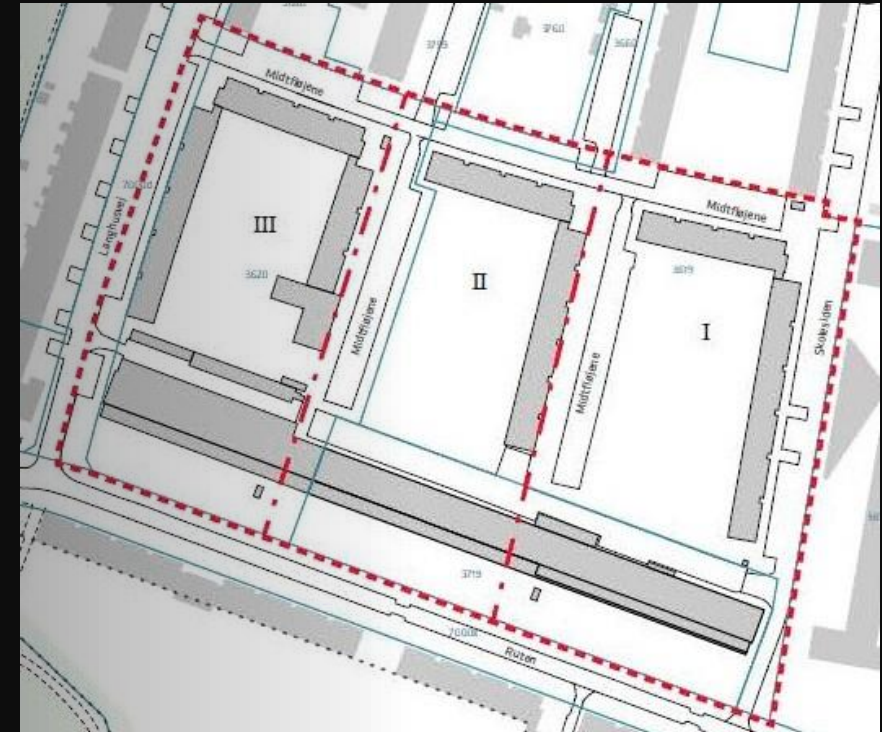
- 4-5 butikker
- En dagligvarebutik
- Aktivitetsrum og café for plejehjemmet

## Over gadeniveau

- 118 lejligheder. 2-5 værelser
- 120 plejeboliger

4 etages ejendomme med respekt for Tingbjergs nuværende arkitektur. Grønne haverum for både lejligheder og plejehjem.

Midtfløjene forbindes med Ruten.



# Store Torv - Tidsplan

## 2020

- Involvering af de nærmeste naboer ift. brug af haverum i midten af året
- Nedrivning
- Forventet opførelse af lejl. fra slutning af året

## 2021

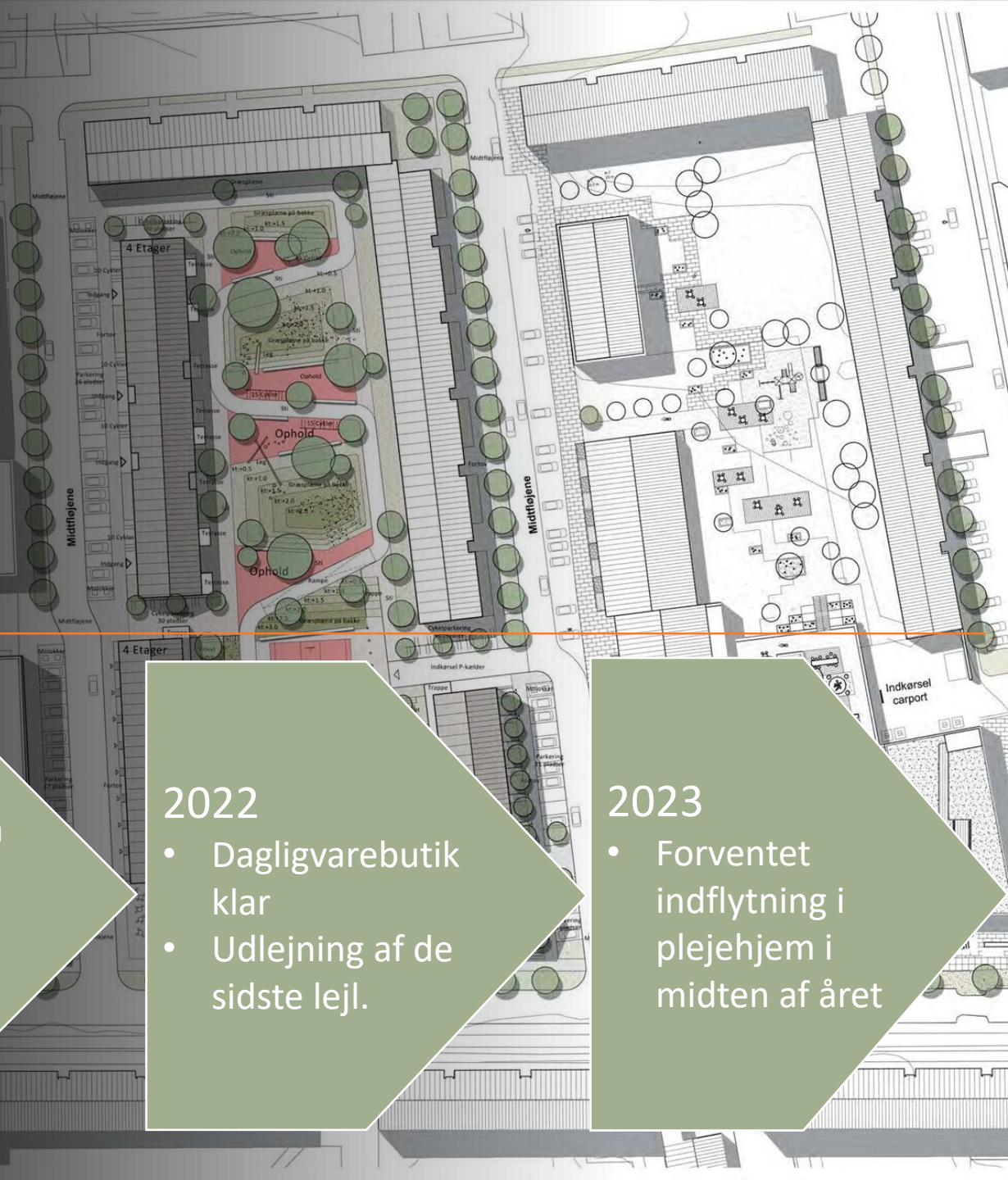
- Opførelse af plejehjem fra starten af året
- Udlejning af de første lejl.
- Udlejning af butikker

## 2022

- Dagligvarebutik klar
- Udlejning af de sidste lejl.

## 2023

- Forventet indflytning i plejehjem i midten af året



# ▶ Vision for klynge A

Af Guli Werther Klyngeleder

# Mål for klyngens vision og kerneopgave



- I klynge A er vores vision at alle børn får mulighed for at udvikle sig, udforske og lære gennem fordybelse, sociale fællesskaber og leg i et miljø af nærværende og anerkendende voksne. Alt dette for at udvikle et stærkt selvværd, og derved i sidste ende blive livsduelige.
- I denne sammenhæng skal vi forstå livsduelige børn sådan her: Livsduelige børn formår at rejse sig op og møde verden igen, trods nederlag.
- Ligeledes skal vores syn på livsduelighed gives børnene i klynge A en oplevelse af at "jeg duer"

# Tilgang til børn i klynge A

- *En anerkendende tilgang og klynge A's børnesyn danner den røde tråd gennem hele grundlaget. Vi mener, at et godt børneliv kendetegnes ved, at vi fremmer barnets trivsel, læring og udvikling. Dette sker blandt andet gennem trygge læringsmiljøer, hvor legen er grundlæggende og hvor der tages udgangspunkt i børneperspektivet. Forskning peger på at, kvaliteten af samspillet mellem barn og voksen er den faktor, der har størst betydning for barnets udvikling. Samspillet bygger på vores fokus på tilknytning til barnet igennem nærvær, omsorg og interesse for barnets trivsel og udvikling.*

# Arbejdsfællesskaber på baggrund af data



Arbejdsfællesskab  
omkring sprog



Arbejdsfællesskab  
omkring  
bevægelse



Arbejdsfællesskab  
omkring  
pædagogik



Anerkendende  
følgeskab



Hvordan skaber vi det gode børnesyn, og hvordan kan vi se vores børnesyn i praksis.



# Børneperspektiv

- Børneperspektivet i klynge A skal tydeliggøre, at barndommen har værdi i sig selv, og at det pædagogiske læringsmiljø i vores institutioner skal tage udgangspunkt i et børneperspektiv, uanset om der er tale om hverdagssituationer, børneinitierede aktiviteter, Rutiner eller voksenplanlagte forløb.

