

# INFORMATIONSMØDE OM REGERINGENS GHETTOPLAN



# PROGRAM

- Kl.19      **Velkommen**  
v/ Steen Søndergaard Thomsen, formand fsb og John B. Sørensen, formand SAB
- Kl.19.10   **Introduktion til aftenens program**  
v. Søren Houen, ordstyrer fra Rekommenderet
- Kl.19.20   **Hvad indeholder den nye lovgivning?**  
v/ Bent Madsen, adm.direktør BL (Boligorganisationernes Landsforening)
- Kl.19.45   **Strategi for hvordan den nye lovgivning håndteres  
– Tingbjerg Byudviklingsplan og supplerende greb**  
v/ Pia Nielsen, direktør fsb og Lene Vennits, Kundechef for SAB v. KAB
- Kl.20.15   **Pause og snacks**
- Kl.20.30   **Spørgsmål og svar**  
v. Søren Houen, ordstyrer fra Rekommenderet
- Kl.21      **Tak for i aften.**  
v/ Steen Søndergaard Thomsen, formand fsb og John B. Sørensen, formand SAB

# HVORDAN KAN VI HÅNDTERE DEN NYE LOVGIVNING?

v/ Pia Nielsen, direktør fsb og  
Lene Vennits, Kundechef for SAB v. KAB



# BYUDVIKLING I TINGBJERG

”Ghetto-listen”

2000 2004

2010

2015

2018



FYSISKE HHP'ER (senest afd. I fsb og SAB)

FYSISKE HHP'ER  
(ny runde under opstart)

BOLIGSOCIALE HELHEDSPLANER (igangværende til juni 2020)

BYUDVIKLING

# 2018: Regeringen sætter fokus på "ghettoer"

januar

Statsministerens  
nytårstale

marts



maj

Aftale på  
plads

dec.

Lov vedtaget

# TINGBJERG BYUDVIKLINGSPLAN

## Hovedspor:

- 1000 nye private boliger
- Ny infrastruktur (KK og LBF)

## Bygger videre på Tingbjergs 4 værdier

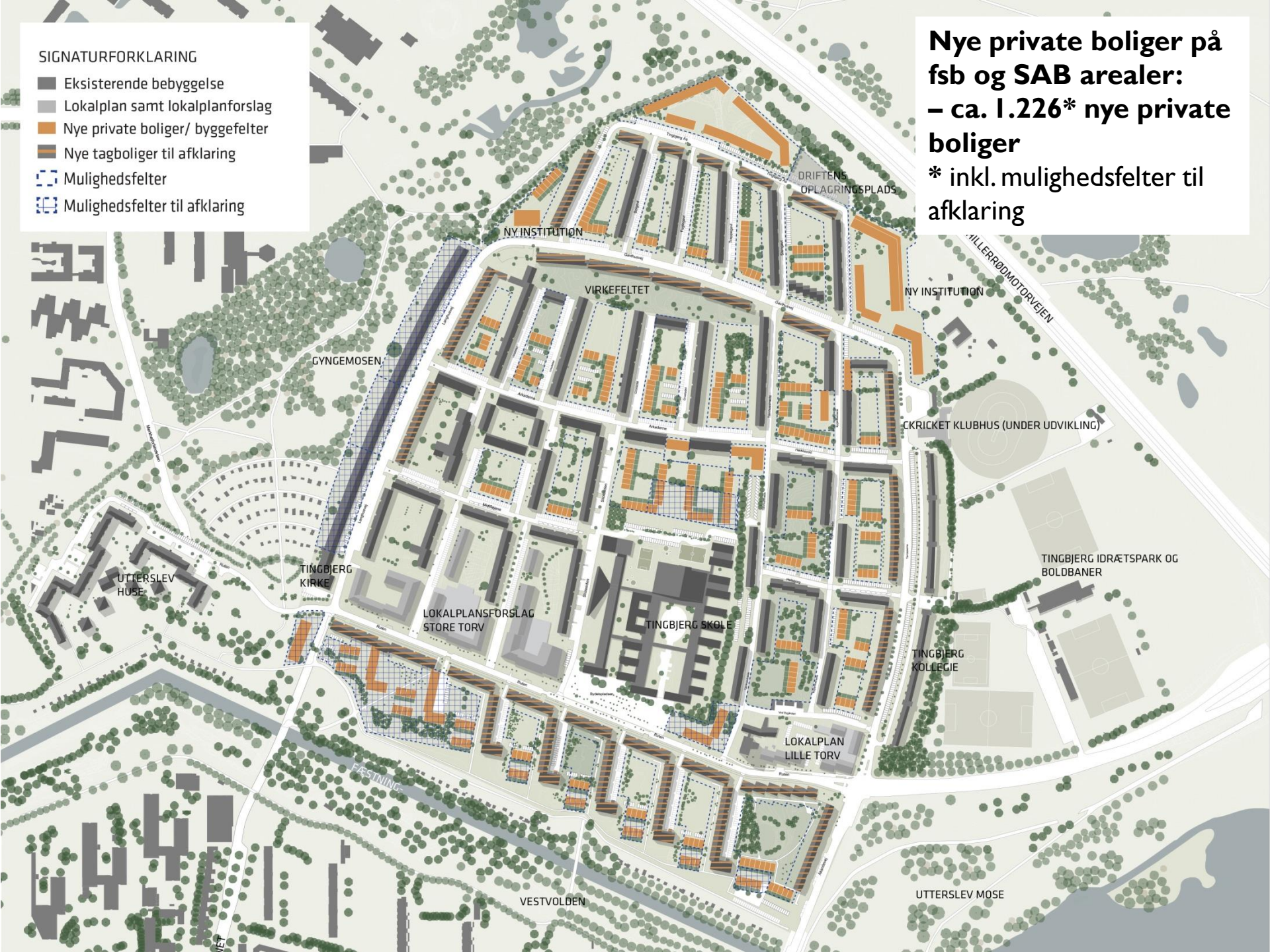
1. Tingbjerg er bygget til familier
2. Tingbjerg skaber gode rammer for fællesskaber
3. Tingbjerg er et byområde i naturen
4. Tingbjerg har god arkitektur



### SIGNATURFORKLARING

- Eksisterende bebyggelse
- Lokalplan samt lokalplanforslag
- Nye private boliger/ byggefelter
- Nye tagboliger til afklaring
- Mulighedsfelter
- Mulighedsfelter til afklaring

**Nye private boliger på  
fsb og SAB arealer:  
– ca. 1.226\* nye private  
boliger  
\* inkl. mulighedsfelter til  
afklaring**



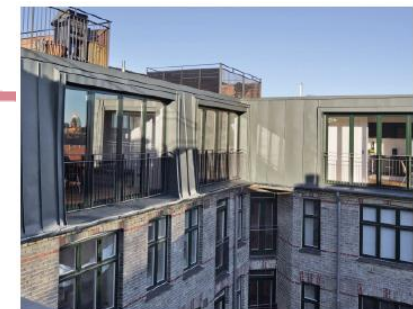
# Etagehøjder og afstande

- byudviklingsplanens oplæg til lokalplanarbejdet

- Højest mod Høje Gladsaxe i nord (5 etager)
- En ekstra etage langs hovedfærdselsårer (4 etager)
- 2-3 etager i haverum og mod Gyngemosen og Vestvolden (eksisterende byggeri er 3 etager)



- 5 etager
- 4 etager
- 3 etager
- 2/3 etager
- 2 etager





# Primært rækkehuse – og også bofællesskaber



Nye moderne familieboliger bygges  
– primært rækkehuse i 2-3 etager

Fælles haverum opgraderes til  
ophold og leg



Værkstedsboliger og  
bofællesskaber bliver blandt de  
nye private boliger

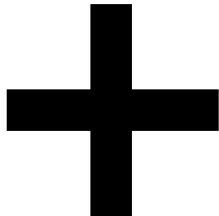
# UDVIKLINGSPLAN TIL MINISTERIET



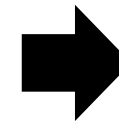
Ca. 400 nye  
boliger/erhverv



1000 nye boliger



Supplerende  
greb (under  
afklaring)



”Udviklingsplan  
til ministeriet”

## **Mulige greb:**

Kravet om at der maksimalt må være 40 pct. almene familieboliger kan opnås ved en at benytte et eller flere af nedenstående greb:

1. Nybyggeri
2. Omdannelse til andre boligtyper
3. Frasalg
4. Nedrivning

## **”Tingbjerg Byudviklingsplan”**

- Nybyggeri på hhv. Lille Torv, Store Torv – ca. 400 boliger/erhverv
  - Nybyggeri med 1000 nye private boliger (NREP)
  - Danner grundlag for udviklingsplanen til ministeriet
- > herefter vil Tingbjerg ikke længere optræde på ghetto-listen

# ”Supplerende greb”/udover Byudviklingsplan

- Hvad vil boligorganisationerne og kommunen gøre for at leve op til kravet om at der kun må være 40 pct. almene familieboliger i 2030?
- Skal beskrives i udviklingsplanen til ministeriet
- Udviklingsplanen skal godkendes af boligorganisationernes repræsentantskab og af kommunen og afleveres senest 1. juni 2019.

## Strategi

- Boligmangel i København og enighed om, at Tingbjergs almene boliger ikke skal rives ned eller sælges
- Dog *måske* strategisk nedrivning for at fremme infrastruktur (letbanen)
- Erstatningsbyggeri v nedrivning er svært pga. grundpriser og tillægskøbesum, men er en forudsætning i forbindelse med nedrivning

# Strategi for supplerende greb

## Mål:

40 pct. almene familieboliger skal ikke opnås v frasalg og nedrivninger

## Værktøjer:

Flere nye private boliger boliger samt ommærkning/ombygning af almene familieboliger til almene ældreboliger og ungdomsboliger

## Vigtige punkter:

- Hvor mange boliger (inkl. biler mv.) er der plads til, når Tingbjerg/Utterslevhuse fortsat skal være en grøn bydel?
- Hvordan kan flere ungdomsboliger bidrage til udviklingen af Tingbjerg/Utterslevhuse?
- Hvordan kan ommærkninger planlægges sammen med nye helhedsplaner?

# VIDERE PROCES

- Informationsmøde for beboere om indholdet af udviklingsplanen til ministeriet (forventet slutningen af marts)
- Repræsentantskabsmøder i fsb og SAB (forventet maj)
- Borgerrepræsentationen i Københavns Kommune (forventet juni)

## Hvordan kan jeg holde mig opdateret?

- > Hent et eksemplar af Byudviklingsplanen i Tingbjerg Forum eller Beboercentrum
- > Hold øje med Tingbjerg Forums hjemmeside og infoskærme for mere information
- > Kontakt [byudvikling@tingbjerg.com](mailto:byudvikling@tingbjerg.com) med spørgsmål